



CRISTAL PARK RESIDENCE

ZIRCONIUM HOUSE

CRISTAL PARK RESIDENCE
ul. Białej Koniczyny 15, Warszawa
część dz. ew.: 20/78, obręb: 1-02-28

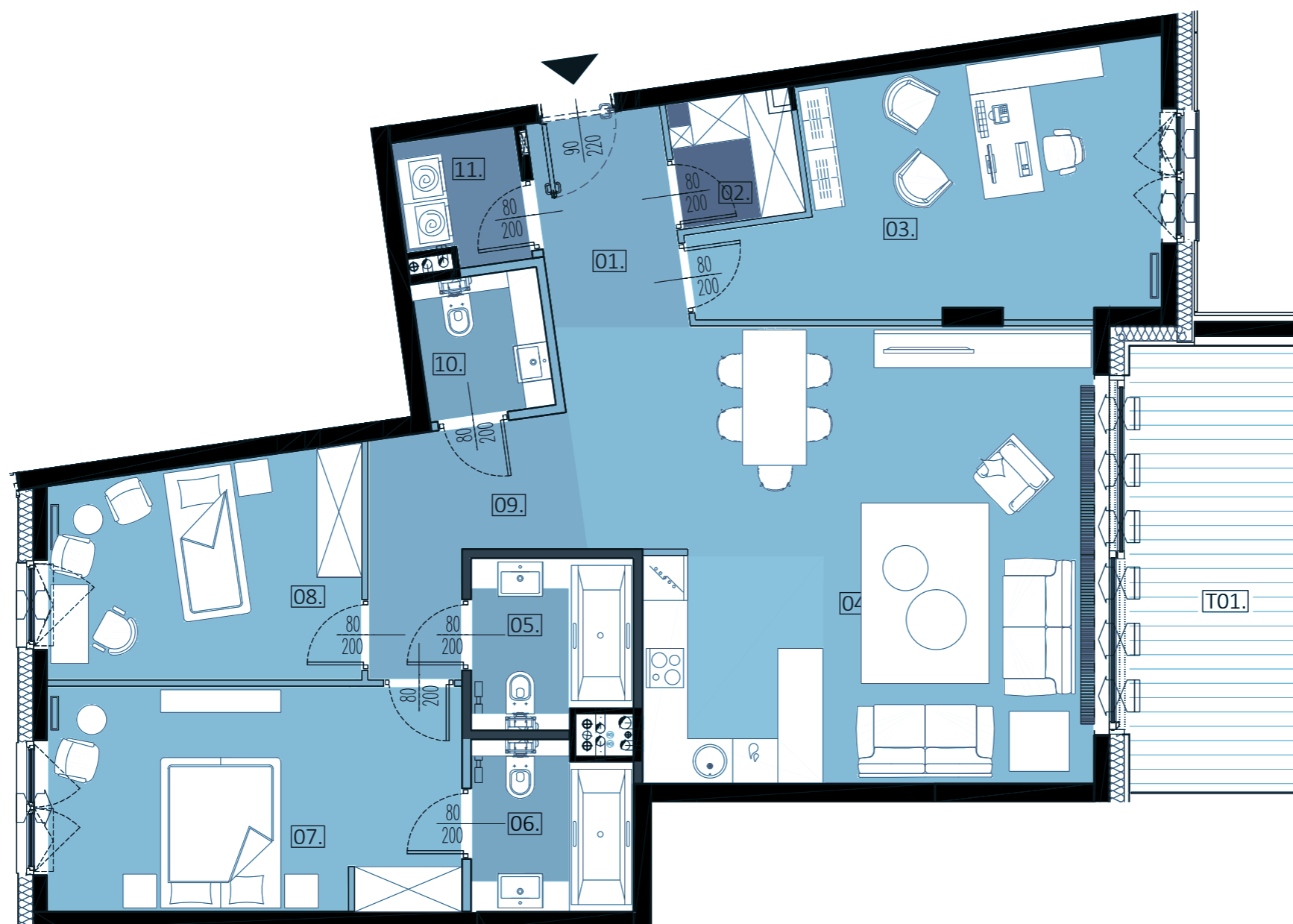
LOKALIZACJA APARTAMENTU W BUDYNKU:



| | |
|-----------------------|-----------------------|
| NUMER APARTAMENTU | 11 |
| KLATKA | 3 |
| PIĘTRO | 1 |
| LICZBA POKOI | 4 |
| POWIERZCHNIA UŻYTKOWA | 117,70 m ² |

WYKAZ POMIESZCZEŃ:

| | | |
|---------------------------------|-----------------|-----------------------|
| 01 | HOL WEJŚCIOWY | 5,00 m ² |
| 02 | GARDEROBA | 2,54 m ² |
| 03 | GABINET | 17,77 m ² |
| 04 | SALON Z KUCHNIĄ | 38,85 m ² |
| 05 | ŁAZIENKA | 4,52 m ² |
| 06 | ŁAZIENKA | 4,51 m ² |
| 07 | SYPIALNIA | 16,15 m ² |
| 08 | SYPIALNIA | 11,77 m ² |
| 09 | KOMUNIKACJA | 6,54 m ² |
| 10 | WC | 2,99 m ² |
| 11 | PRALNIA | 2,61 m ² |
| SUMA POMIESZCZEŃ | | 113,25 m ² |
| POWIERZCHNIA ŚCIANEK DZIAŁOWYCH | | 4,45 m ² |
| POWIERZCHNIA APARTAMENTU | | 117,70 m ² |
| POWIERZCHNIA TARASU T01 | | 13,77 m ² |



UWAGA:
NINIEJSZY RYSUNEK MA CHARAKTER PODGLĄDOWY, WERSJA OSTATECZNA ZOSTANIE SPORZĄDZONA NA PODSTAWIE PROJEKTU POWYKONAWCZEGO I MOŻE
NIEZNACZNIE RÓŻNIĆ SIĘ OD NINIEJSZEGO RYSUNKU, CO JEST REZULTATEM PROCESU BUDOWLANEGO. NINIEJSZA INFORMACJA NIE MA WPLYWU NA UPRAWNIENIA
KUPUJĄCEGO ZAWARTE W UMOWIE, SPOSÓB ROZMIESZCZENIA MEBLI, URZĄDZEŃ, GRZEJNIKÓW ORAZ ZABUDOWU MAJĄ CHARAKTER PODGLĄDOWY, POWIERZCHNIE
ZOSTAŁY PODANE DLA WYKOŃCZENIA W STANDARDZIE DEWELOPERSKIM ZGODNIE Z NORMĄ PN-ISO 9836:1997. PONADPRZECIĘTNA WYSOKOŚĆ POMIESZCZEŃ.

APM
DEVELOPMENT