



## CRISTAL PARK RESIDENCE

ZIRCONIUM HOUSE

**CRISTAL PARK RESIDENCE**  
ul. Białej Koniczyny 15, Warszawa  
część dz. ew.: 20/78, obręb: 1-02-28

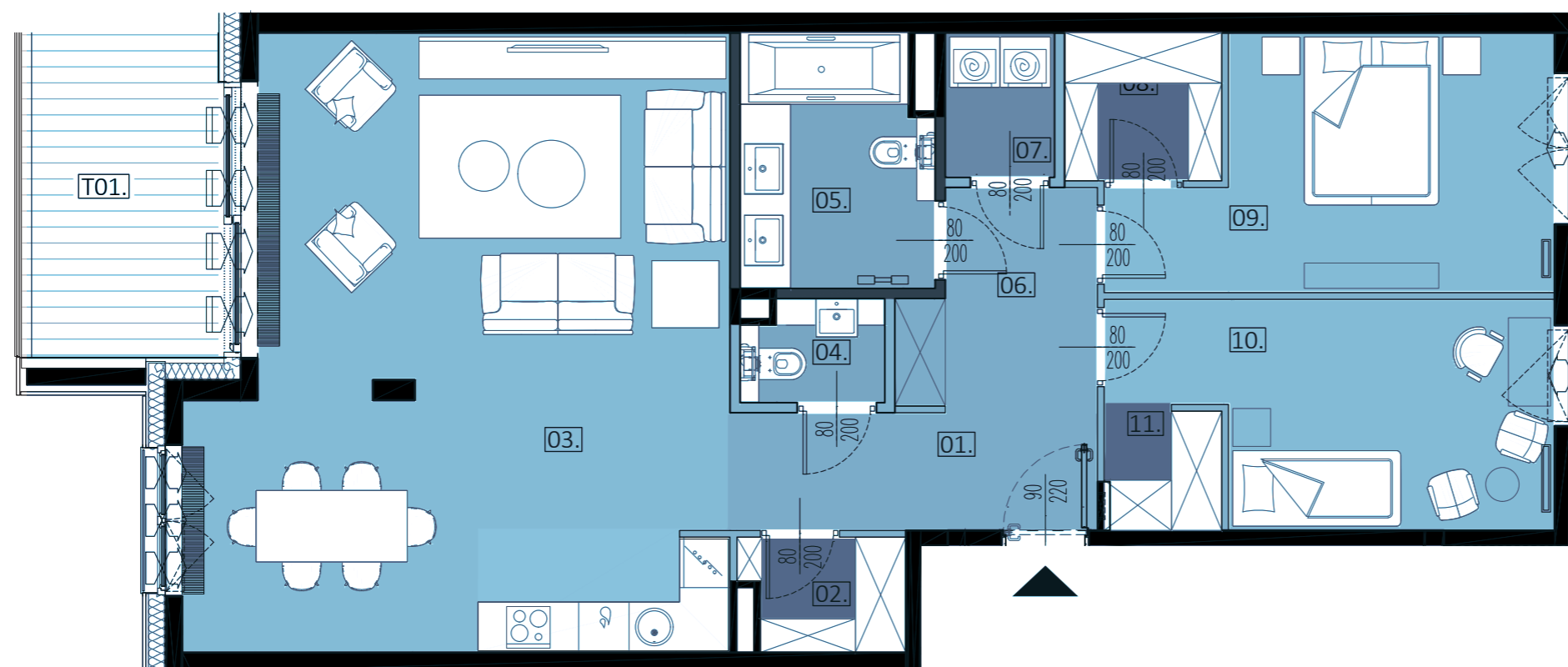
LOKALIZACJA APARTAMENTU W BUDYNKU:



|                       |                       |
|-----------------------|-----------------------|
| NUMER APARTAMENTU     | 09                    |
| KLATKA                | 2                     |
| PIĘTRO                | 2                     |
| LICZBA POKOI          | 3                     |
| POWIERZCHNIA UŻYTKOWA | 101,78 m <sup>2</sup> |

### WYKAZ POMIESZCZEŃ:

|                                 |                 |                       |
|---------------------------------|-----------------|-----------------------|
| 01                              | HOL WEJŚCIOWY   | 5,94 m <sup>2</sup>   |
| 02                              | GARDEROBA       | 2,38 m <sup>2</sup>   |
| 03                              | SALON Z KUCHNIĄ | 43,34 m <sup>2</sup>  |
| 04                              | WC              | 1,88 m <sup>2</sup>   |
| 05                              | ŁAZIENKA        | 6,52 m <sup>2</sup>   |
| 06                              | KOMUNIKACJA     | 5,49 m <sup>2</sup>   |
| 07                              | PRALNIA         | 2,12 m <sup>2</sup>   |
| 08                              | GARDEROBA       | 3,24 m <sup>2</sup>   |
| 09                              | SYPIALNIA       | 13,50 m <sup>2</sup>  |
| 10                              | SYPIALNIA       | 12,20 m <sup>2</sup>  |
| 11                              | WNĘKA NA SZAFĘ  | 1,93 m <sup>2</sup>   |
| SUMA POMIESZCZEŃ                |                 | 98,54 m <sup>2</sup>  |
| POWIERZCHNIA ŚCIANEK DZIAŁOWYCH |                 | 3,24 m <sup>2</sup>   |
| POWIERZCHNIA APARTAMENTU        |                 | 101,78 m <sup>2</sup> |
| POWIERZCHNIA TARASU T01         |                 | 9,20 m <sup>2</sup>   |



UWAGA:  
NINIEJSZY RYSUNEK MA CHARAKTER PODGLĄDOWY, WERSJA OSTATECZNA ZOSTANIE SPORZĄDZONA NA PODSTAWIE PROJEKTU POWYKONAWCZEGO I MOŻE  
NIEZNACZNIE RÓŻNIĆ SIĘ OD NINIEJSZEGO RYSUNKU, CO JEST REZULTATEM PROCESU BUDOWLANEGO. NINIEJSZA INFORMACJA NIE MA WPŁYWU NA UPRAWNIENIA  
KUPUJĄCEGO ZAWARTE W UMOWIE, SPOSÓB ROZMIESZCZENIA MEBLI, URZĄDZEŃ, GRZEJNIKÓW ORAZ ZABUDOWU MAJĄ CHARAKTER PODGLĄDOWY, POWIERZCHNIE  
ZOSTAŁY PODANE DLA WYKOŃCZENIA W STANDARDZIE DEWELOPERSKIM ZGODNIE Z NORMĄ PN-ISO 9836:1997. PONADPRZECIĘTNA WYSOKOŚĆ POMIESZCZEŃ.

**APM**  
DEVELOPMENT